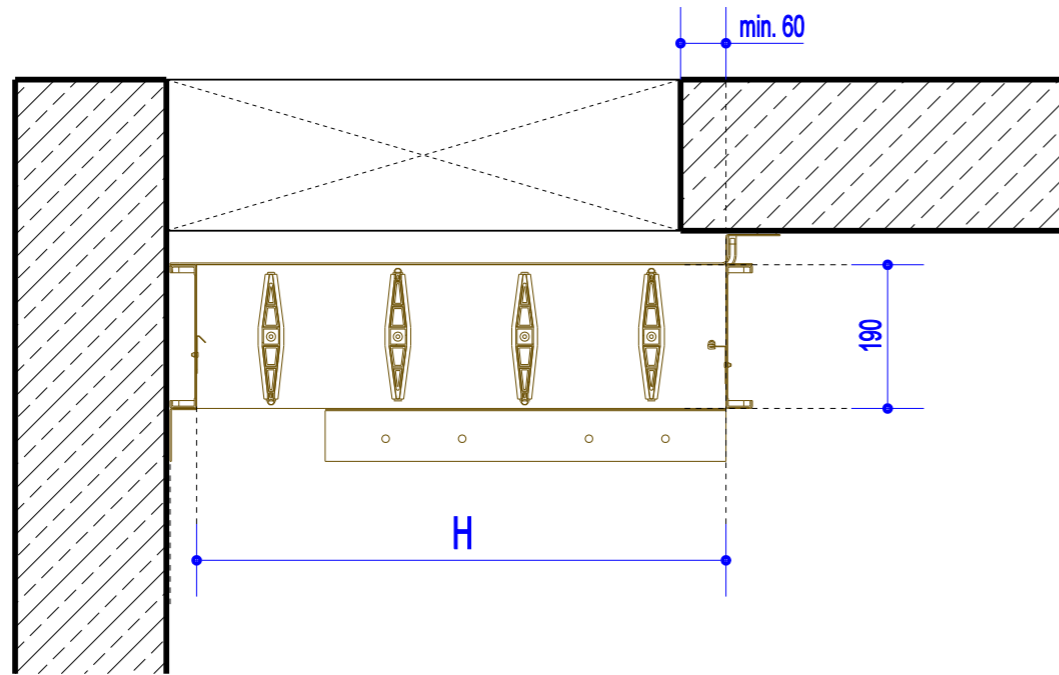
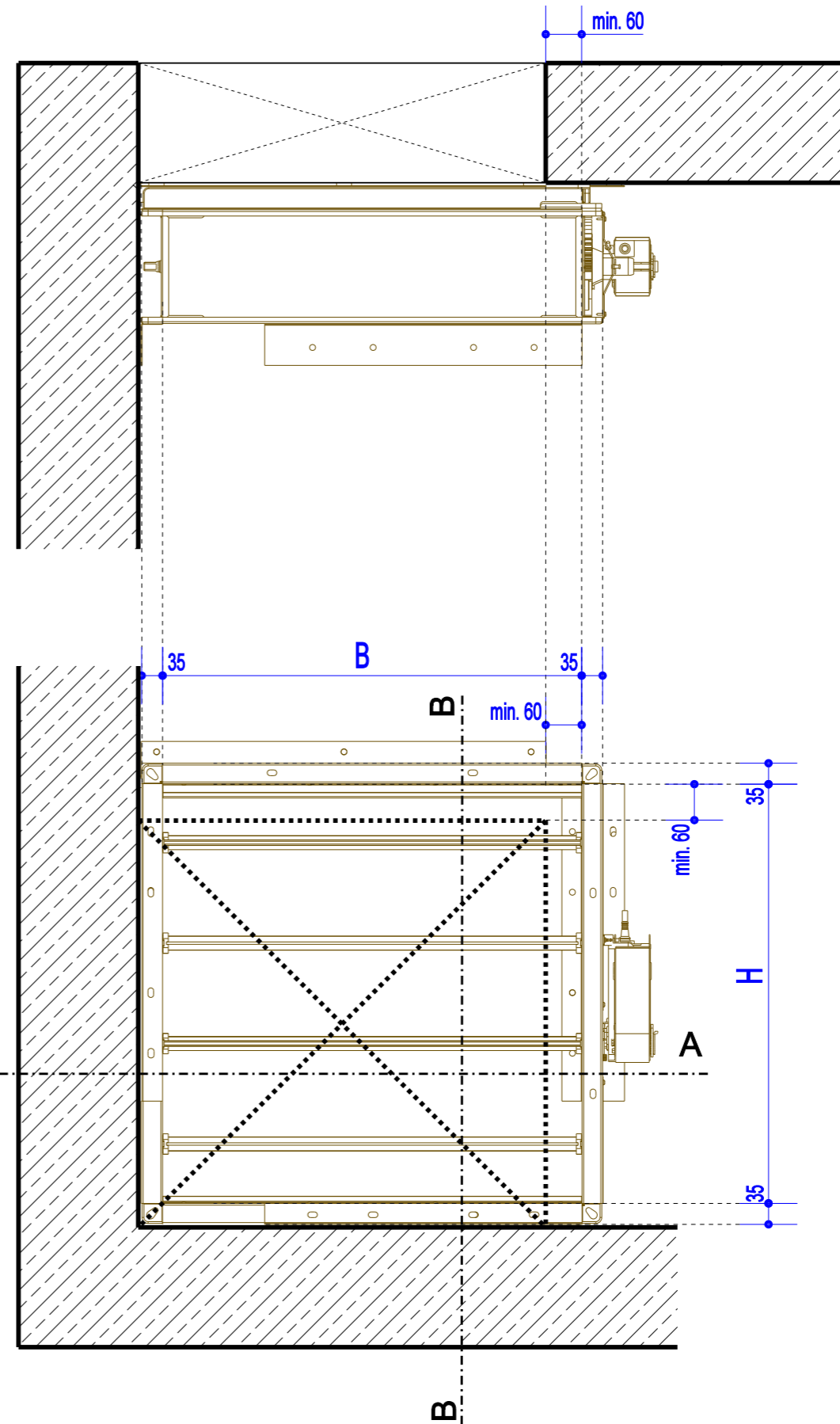


Coupe B-B



Coupe A-A



JK-190 = Ouvrant de ventilation						
JK-190*						
Ouverture de ventilation (mm) H/B	Surface nette de ventilation (m2)					
	360	530	700	860	1030	1200
360	0,1	0,15	0,2	0,25	0,3	0,35
530	0,16	0,23	0,3	0,37	0,45	0,52
700	0,21	0,31	0,41	0,5	0,6	0,7
860	0,26	0,38	0,51	0,62	0,75	0,87
1030	0,31	0,46	0,61	0,75	0,9	1,04
1200	0,37	0,54	0,71	0,87	1,05	1,22

\*dimensions standards en gris

## Registre de ventilation montage dans la dalle - angle

ECHELLE 1:10  
DATE: 24.04.2014

