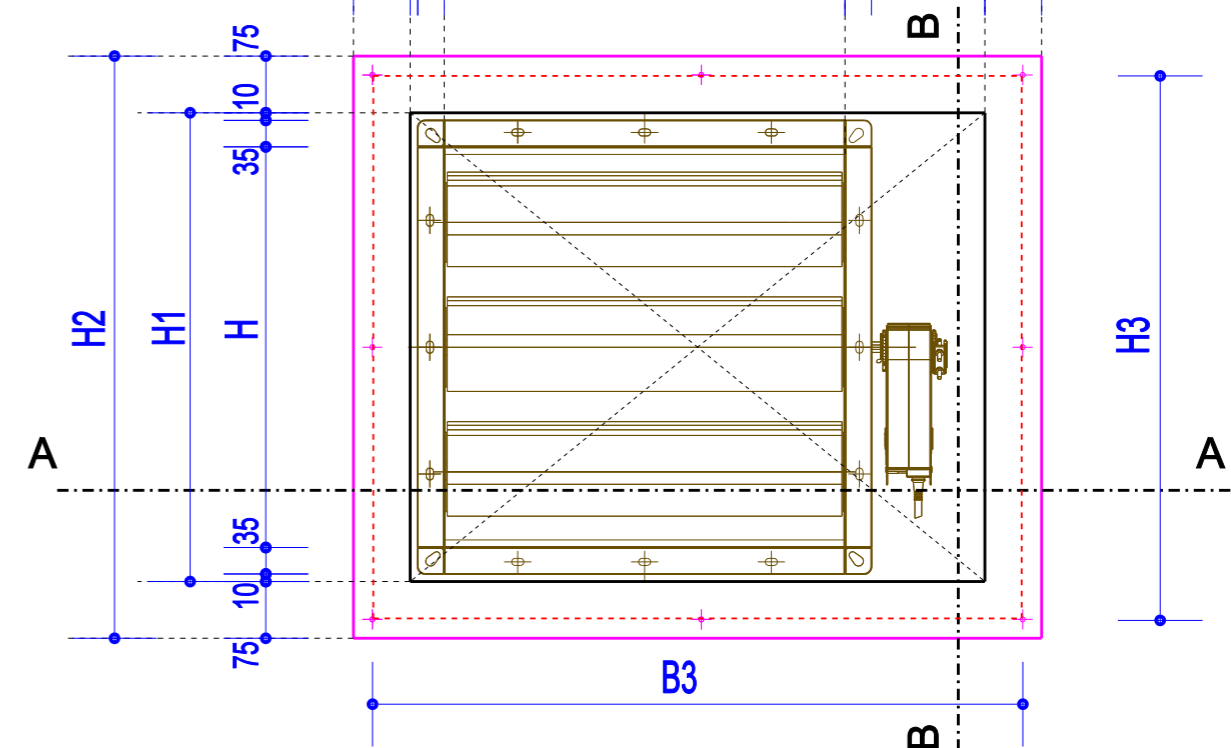


JK-180 HVL = Registre de ventilation avec tôle de montage + lanterneau à ventelles

JK-180 HVL						
Dénomination selon l'ouverture de ventilation du registre (mm) BxH	360x360	530x530	700x700	860x860	1030x1030	1200x1200
Surface nette de ventilation (m ²)	0,10	0,23	0,41	0,62	0,90	1,22
Réservation à prévoir (mm) B1 x H1	590 x 450	760 x 620	930 x 790	1090 x 950	1260 x 1120	1430 x 1290
Dimensions tôle de montage (mm) B2 x H2	740 x 600	910 x 770	1080 x 940	1240 x 1100	1410 x 1270	1580 x 1440
Dimensions du couvercle (mm) B3 x H3	690x550	860x720	1030x890	1190x1050	1360x1220	1530x1390
Hauteur de l'embase (mm) L1	500	500	500	500	500	500
Hauteur du couvercle (mm) L2	320	320	320	385	450	515
Hauteur totale du lanterneau (mm) L3	770	770	770	835	900	965



Registre de ventilation avec tôle de montage + lanterneau à ventelles

ECHELLE 1:10
DATE: 24.04.2014